

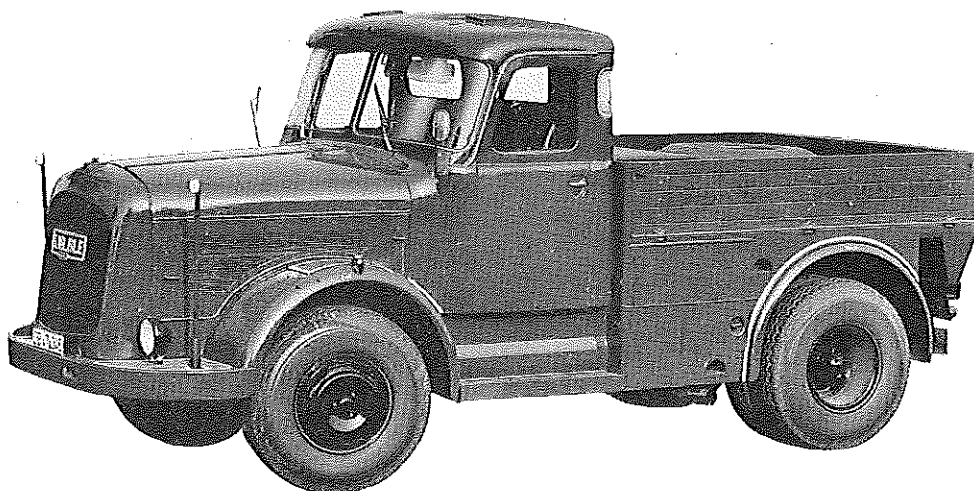
**CARL KAEUBLE**  
**GMBH**  
Backnang

**TYP K 632 ZB**

Gruppe **15**

Kaelble

1440



**Diesel-Motor · 6 Zylinder · 4-Takt · 280 PS, bei 2100 U/min**

**techn. mögliche Anhängelast  
bis 100 t**

## Triebwerk

### Motor

Hersteller und Typ ..... Kaelble/MD 230 sT  
Brennraumform (nur bei  
Dieselmotoren) ..... Omega  
Höchstes Drehmoment ..... 105 mkg bei 1400 U/min  
Größte Nutzleistung ..... 280 PS bei 2100 U/min  
Hubraumleistung ..... 23,6 PS/l  
Mittl. Arbeitsdruck ..... 10,05 kg/cm<sup>2</sup> bei 2100 U/min  
Mittl. Kolbengeschwindigkeit ..... 10,5 m/sec bei 2100 U/min  
Verdichtungsverhältnis ..... 16  
Kurbelverhältnis ..... 4  
Lage im Fahrzeug ..... vorn, stehend  
Aufhängung ..... 4-Punkt/Gummi  
Schmiersystem ..... Druckumlaufschmierung  
Kühlungsart ..... Wasser  
Gewicht ..... 1290 kg  
Niedrigster Kraftstoffverbrauch 160 g/PS<sub>h</sub> bei 1400 U/min  
Zylinder-Anzahl ..... 6  
Zylinder-Anordnung ..... Reihe stehend  
Zylinder-Gußform ..... Block/mit Kurbelgeh. vergossen  
Zylinder-Werkstoff ..... Gußeisen  
Bohrung/Hub ..... 130/150 mm  
Gesamthubraum ..... 11863 cm<sup>3</sup>  
Zylinderkopf (Werkstoff) ..... Gußeisen (einzeln abnehmbar)  
Abdichtung Zyl./Zylinderkopf  
(Aufbau, Werkstoffe) ..... Spezial/Asbest-Gewebe  
Laufbuchsen (Bauart) ..... nasse Buchsen, auswechselbar

Ventilsitzringe (Werkstoff) ..... nein  
Kolben-Hersteller/Typ ..... Mahle/Schmidt/Vollschaft  
Kolben-Werkstoff ..... Aluminium-Legierung  
Kolbenringe (Art, Anzahl) ..... 3 Verdicht./2 Ölschlitzringe  
Pleuel (Bauart, Werkstoff) ..... Doppel-T-Schaftquerschnitt  
Pleuellager (Bauart, Werkstoff) Mehrstoff-Gleitlager  
Kurbelwelle (Anzahl der Lager,  
Werkstoff) ..... 7 Mehrstoff-Gleitlager  
Kurbelgehäuse ..... Oberteil: Gußeisen, Unterteil:  
(Bauart, Werkstoff) Stahl  
Anzahl der Ventile je Zylinder Einlaß: 1/Auslaß: 1  
Anordnung der Ventile ..... hängend/senkrecht  
Einlaßventil öffnet bei ..... 10° vor OT bei 0,3 mm  
Ventilspiel  
Einlaßventil schließt bei ..... 40° nach UT bei 0,3 mm  
Ventilspiel  
Auslaßventil öffnet bei ..... 46° vor OT bei 0,6 mm  
Ventilspiel  
Auslaßventil schließt bei ..... 10° nach UT bei 0,6 mm  
Ventilspiel  
Ventilspiel (warm) ..... Einlaß: 0,3 mm/Auslaß: 0,6 mm  
Ventilsteuerung erfolgt über ..... Stoßbel/Stoßstange/Kipphebel  
Nockenwelle (Anordnung, im Kurbelgehäuse/1  
(Anzahl) .....  
Nockenwellen-Antrieb ..... schrägverzahnte Zahnräder

### Motor-Zubehör

Kraftstoff-Förderung (Bauart) . Bosch/Kolbenpumpe  
Kraftstofftank-Füllmenge ..... 250 l  
Kraftstofffilter (Bauart) ..... Bosch/Stufenfilter  
Ölpumpe (Bauart) ..... Zahnradpumpe  
Ölwannen-Füllmenge ..... 18 l  
Ölfilter (Bauart) ..... Vor- und Feinfilter  
Luffilter (Bauart) ..... Trockenluffilter  
Kühlwasser-Förderung ..... Kreiselpumpe  
Kühlsystem-Fassungsvermögen 66 l  
Kühler (Bauart) ..... Rippenrohrkühler  
Kühlerwärme-Abführung ..... Ventilator  
(Bauart)  
Einspritzpumpe/Hersteller/Typ Bosch/PES6P100/720RS72  
Einspritzdüse/Hersteller/Typ ... Bosch/DLLA 150 S 138  
Einspritzdruck ..... 200 atü  
Förderbeginn ..... 38° vor OT  
Förderende ..... —° nach OT  
Reglerausführung (Bauart) .... Bosch/Fliehkraftregler  
Elektrische Anlage ..... 24 V  
(Nennspannung)  
Glühkerze/Hersteller/Typ ..... —/—  
Glühkerze-Heizleistung ..... — W

Zündung (Bauart) ..... —  
Unterbrecher-Anzahl ..... —  
Zündverteiler/Hersteller/Typ —/—  
Zündverstellung (Bauart) ..... —  
Zündeneinstellung ..... °KW vor OT bei — U/min  
Zündkerze/Hersteller/Typ ..... —/—  
Elektrodenabstand ..... mm  
Zündfolge ..... 1-5-3-6-2-4  
Anlasser/Hersteller/Typ ..... Bosch/BPD 6/24 AR 178  
Anlasser-Leistung ..... 6 PS, 24 Volt  
Anlasser-Betätigung (Bauart) . elektromagnetisch  
Übersetzung  
Antriebsritzel/Schwungrad . i = 14,5  
Lichtmaschine/Hersteller/Typ .. Bosch/TI-28V 60A12  
Lichtmaschine-Leistung ..... 1680 W  
Ladebeginn bei ..... 340 U/min der KW  
Lichtmaschine-Antrieb ..... 2 Keilriemen 12,5 x 1275  
(Abmess. d. Keilriemens) ..... DIN 7753  
Übersetzung KW/Lichtm.-Welle i = 1,97  
Batterie-Anzahl/Ausführung .. 2 Stück, je 12 V 143 Ah  
Luftpresse-Antrieb ..... 1 Keilriemen 12,5 x 1600  
(Abmess. d. Keilriemens) ..... DIN 7753

**Kraftübertragung**

Kupplung, Hersteller/Typ ..... Fichtel & Sachs/G2/380 KR  
 Kupplung (Bauart) ..... Reibungs-/Mehrscheiben  
 Schaltgetriebe, Hersteller/Typ ..... Kaelble/SK 112 N  
 Schaltgetriebe (Bauart) ..... mechan. Stufengetriebe  
 Schaltgetriebe-Anordnung ..... mit Motor verblockt  
 Anzahl der Gänge ..... 6 V/4 R  
 Übersetzungen .....  $i_V = 9,45/5,55/3,26/1,78/1,0/0,718$   
 $i_R = 9,7/5,7/3,34/1,82$   
 Geräuscharme Gänge ..... 6/4  
 Schrägverzahnung/Anzahl .....  
 Synchronisierte Gänge/Anzahl .....

Schalthebel-Anordnung ..... neben Fahrersitz  
 Schaltungsart ..... mech.  
 (mech., hydr., pneumat.)  
 Gefr.-Geh.-Ölfüllmenge ..... 20 l  
 Zusatzgetriebe, Hersteller/Typ ..... —/—  
 Zusatzgetriebe (Bauart) ..... —  
 Kraftübertragungselemente ... Gelenkwelle  
 Treibende Räder ..... Hinterräder  
 Ausgleichgetriebe (Bauart) ... Kegelradgetriebe  
 Antrieb d. Halbachsen (Bauart) Spiralkegelräder  
 Übersetzung  
 Schaltgetriebe/Antriebsräder  $i = 8$

**Fahrwerk****Räder und Bereifung, Lenkung**

Räderart ..... Scheibenräder  
 Anzahl der Räder ..... 4 (Zwillingsräder = 1 Rad)  
 (ohne Ersatzrad)  
 Anzahl der Reifen ..... 6 (vorn 2/hinten 4)  
 (ohne Ersatzreifen)  
 Reifengröße ..... 12.00 R 20  
 Reifenluftdruck, vorn/hinten ... 5,5/6,25 atü  
 Felgenart ..... Schrägschulter  
 Felgengröße, vorn/hinten ..... 8,5-20/8,5-20  
 Radaufhängung, vorn ..... Starrachse  
 Radaufhängung, hinten ..... Starrachse  
 Federung, vorn (Bauart) ..... 2 Halbfedern/längs  
 Federung, hinten (Bauart) ... 2 Halbfedern/längs

Schubübertragung (Bauart) ... Stützarm  
 Stoßdämpfer, vorn/hinten ..... —/—  
 (Bauart)  
 Radsturz .....  $1^\circ 43'$   
 Spreizung .....  $0^\circ$   
 Vorspur/Nachspur ..... 0—4 mm/— mm  
 Nachlauf .....  $0^\circ$   
 Lenkung (Bauart) ..... ZF-Spindel-Hydro-Lenkung  
 Mittlere Lenkübersetzung .....  $i_m = 24,3$   
 Größter Radeinschlag .....  $33/40^\circ$   
 Lenksäulen-Anordnung ..... links  
 Spurstange (Bauart) ..... ungeteilt

**Bremsen**

Bremsanlage, Hersteller/Typ .. Westinghouse/Kaelble/2-Kreis  
 Wirks. Bremsfläche, vorn/hinten 1260/2400 cm<sup>2</sup>  
 Bremskraft (hydr./pneum.) .... Druckluft  
 Bremstrommel- $\varnothing$ , vorn/hinten . 440/440 mm

Hilfs- und Feststellbremsanlage mechanisch auf Hinterräder  
 (Aufbau) ..... mit Handbremsverstärker  
 Bremsbelag, Hersteller/Typ, Bremsit/5720  
 vorn/hinten

**Allgemeine Daten des Fahrgestells**

Radstand ..... 3500 mm  
 Spurweite, vorn/hinten ..... 2028/1838 mm  
 Bodenfreiheit ..... 270 mm  
 Bauchfreiheit ..... 150 mm  
 Fahrgestellgewicht ..... 6300 kg  
 Fahrgestelltragfähigkeit ..... 9700 kg

Achslast aus Fahrgest.-Gew.,  
 vorn/hinten ..... 4000/2300 kg  
 Fahrgestell u. Aufbau (Bauart) Leiterraum/Stahlaufbau  
 Anhängerkupplung,  
 Hersteller/Typ ..... Rockinger/56  
 Anhängerbremsanschluß ..... 2- u. 1-Leitungs-Bremse  
 (Bauart)

**Allgemeines****Achslasten und Gewichte**

Zulässige Achslast, vorn ..... 5000 kg, 6000 kg  
 Zulässige Achslast, hinten ..... 10000 kg, —  
 Zulässiges Gesamtgewicht ..... 14400 kg, 16000 kg  
 Leergewicht ..... 10900 kg, —  
 Nutzlast ..... 3500 kg, 5100 kg  
 Anhängelast, „gebr./ungebr.“ ..... 22000 kg/3000 kg  
 techn. möglich, gebremst ..... bis 100000 kg

**Maße**

Länge über alles ..... 6435 mm  
 Breite über alles ..... 2500 mm  
 Höhe über alles ..... 3120 mm  
 Überhang, vorn ..... 1520 mm  
 Überhang, hinten ..... 1270 mm  
 Kleinster Wendekreis- $\varnothing$  ..... 15,5 m  
 Kleinster Spurkreis- $\varnothing$  ..... 14,2 m  
 Innenmaße des Laderaums  
 Länge ..... 2510/1600 mm  
 Breite ..... 2330 mm  
 Höhe ..... 460/335 mm

**Sonstige Daten**

Höchstgeschwindigkeit ..... 79 km/h  
 Kraftstoffverbrauch nach  
 DIN 70030 ..... — l/100 km  
 Ölverbrauch ..... — l/100 km  
 Spezifische Motordrehzahl  
 (im größten Gang) ..... 6235 U/1000 m  
 Fahrgestell-Schmiersystem ..... Zentralschmierung

**Zubehör**

Scheinwerfer-Leistung/ $\varnothing$  ..... 55/50 W/200 mm  
 Ablendeinrichtung-Anordnung Lenksäule  
 Begrenzungsleuchte-Anordnung Begrenzungsstab/Scheinwerfer  
 Öldruckanzeiger (Bauart) ..... Zeigerinstrument/Warnleuchte  
 Ladestromanzeiger (Bauart) .. Leuchte  
 Geschwindigkeitsmesser ..... 90 km/h Tachograph  
 (Meßbereich)  
 Seilwinde ..... Kaelble/am Rahmenende  
 Zugkraft ..... 8000 kg  
 Splittsteuer ..... elektr. Tellersteuer/900 kg Splitt

Laut VDA-Revers technische Daten entsprechend DIN 70020 und DIN 70030